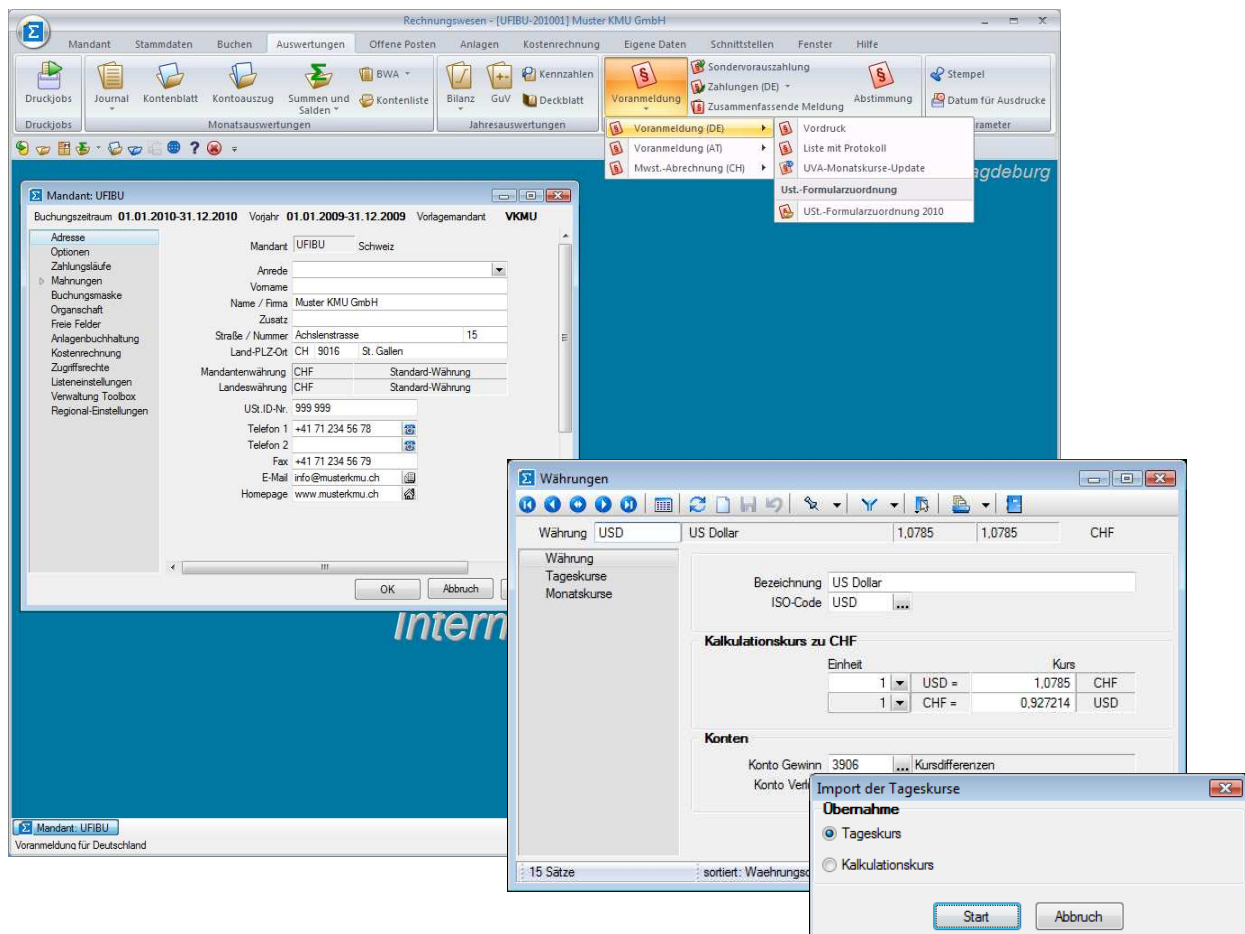


DACH – Deutschland, Österreich, Schweiz – in einer Installation DE-, AT- und CH-Mandanten

- Abweichende Mandantenwährung
 - ☑ Die Mandantenwährung kann ungleich der Landeswährung sein.
 - ☑ Für das Mandantenland ist der Monatskursimport mit Übernahme als Kalk.-Kurs möglich.
 - ☑ Beim Kursimport erfolgt automatisch eine Kursumrechnung zur Mandantenwährung.
- Abweichendes Mandantenland (ab PLATIN)
 - ☑ In einer Installation sind CH-, AT- und DE-Mandanten möglich.
 - ☑ Vorlagemandanten werden abhängig vom Mandantenland angeboten.
 - ☑ Der Kursimport erfolgt gleichzeitig für alle DACH-Länder.
- Die UVA/Mwst-Abrechnung ist gleichzeitig für CH, AT und DE möglich (ab PLATIN)
 - ☑ Es können drei Formularzuordnungen verwaltet werden.
 - ☑ Das neue Länderkennzeichen im Konto bzw. Steuerschlüssel wird für die Abstimmung berücksichtigt.


Grundlegende Unterschiede bleiben – abhängig vom Mandantenland...

- Bestimmte Buchungsfunktionalitäten – wie Löschen oder Stornieren, Konten- oder SOLL/HABEN-Tausch – variieren abhängig vom Mandantenland.
- Ebenfalls vom Mandantenland abhängig sind bestimmte Systemauswertungen – bspw. Erfolgsrechnung oder Gewinn- und Verlustrechnung.