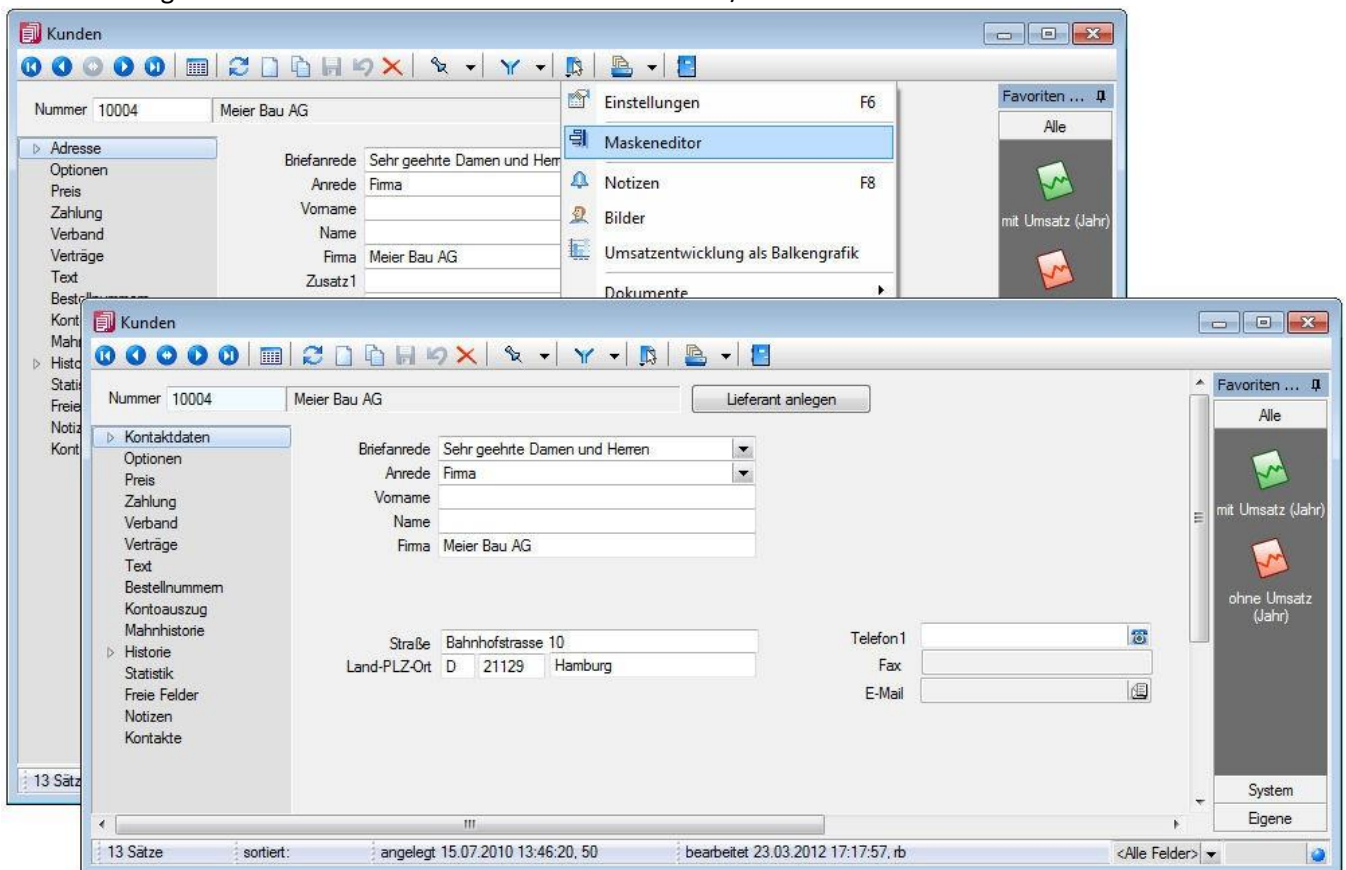


Weg vom Standard – Verändern Sie die Eingabemaske:

- Der Maskeneditor kann in ausgewählten Stammdatendialogen und in Belegen eingesetzt werden
- Die Veränderungen sind benutzer- und mandantenabhängig
- Was kann innerhalb einer Dialogmaske geändert werden?
 - Änderungen der Sichtbarkeit eines Elementes (versteckt, schreibgeschützt, editierbar)
 - Änderungen von Bezeichnungen und Schaltertasten
 - Ausschneiden und Einfügen sowie Verschieben von Elementen innerhalb einer Hauptmaske
 - Zweige in der Baumstruktur können umbenannt und/oder versteckt werden



Welche Elemente sind änderbar?

- Eingabefelder
- Bezeichnungen
- Optionsfelder
- Schalter
- Baumstruktur
- Panels (Anzeige für Eingabefelder oder Flächen auf denen weitere Elemente zugeordnet sind)