

Blickpunkt Preismengeneinheit

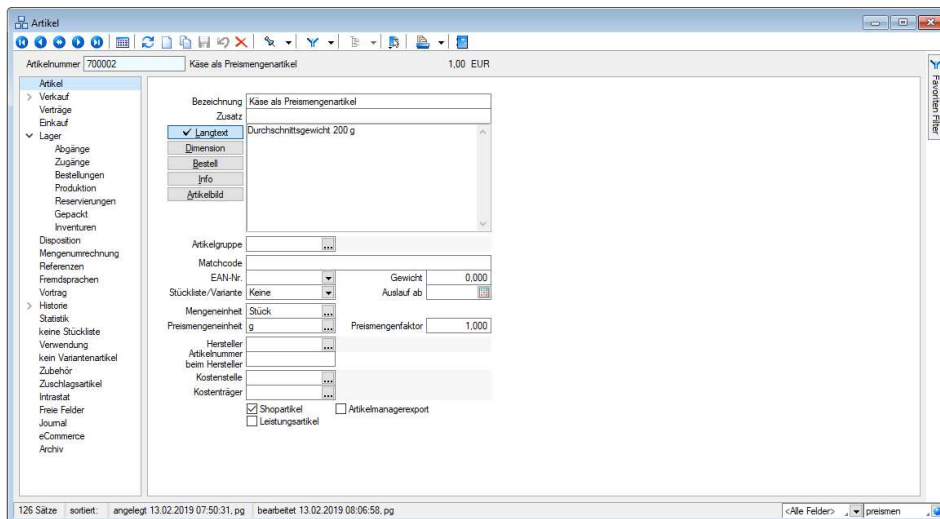
In einer Mengeneinheit verkaufen und in der anderen Mengeneinheit berechnen

Der Lebensmittel-Klassiker: ein Stück Käse – Preis je kg

- Mengen- und Lagerangaben wie gehabt mit der Standard-Mengeneinheit
- abweichend eine zweite Mengeneinheit für die Preisberechnungen
- Beispiele
 - Lebensmittel in Stück – Preis je kg
 - Flüssigkeiten in Flasche, Kanister – Preis in Liter
 - Granulat in Behältern – Preis je kg oder to

Stammdaten

- im Artikelstamm wird die Preismengeneinheit und ein Preismengenfaktor angeboten (der Preismengenfaktor stellt eine Art Standard-/Durchschnittswert für Angebote und Aufträge dar)
- im Artikelstamm wird die Option „Lagerdialog immer anzeigen“ automatisch gesetzt (in Lagerbelegen wird immer der Ein-/Auslagerdialog geöffnet; negative Lagerungen sind nicht zulässig)



Blickpunkt Preismengeneinheit

Belegpositionen

- die Preismenge in der Belegposition entspricht der Gesamtmenge in der Preismengeneinheit (z.B. in kg oder g)
- die Preisermittlung erfolgt mittels $\text{Preismenge} \times \text{Einzelpreis} / \text{Preiseinheit}$ (der Standard ist $\text{Menge} \times \text{Einzelpreis} / \text{Preiseinheit}$)

The image displays two screenshots from the SAP system. The top screenshot is the 'Einlagerung' (Inventory) screen. It shows a table with columns: Artikelnummer, Bezeichnung, Menge, Erfasst, Offen, Fehlerbeschreibung, Erfass., Wied..., Wied..., Vorla... The table contains one row: 700002, Käse als Preismengenartikel, 1,000, 1,000, 0,000, 150,0... K, 0, 0. Below the table, there are input fields for Menge (150,000 g) and Verfallsdatum (100). The bottom screenshot is the 'Lieferschein' (Delivery Note) screen. It shows a table with columns: Ebene, Position, Menge, MEinheit, FEinheit, AP, Einzelpreis, Rabatt, Gesamtpreis. The table contains one row: 1, 1, 2,0000, Stück, 1, 1,00, 0,00 %, 150,00. Below the table, there are input fields for Lager (100), Termin (19.02.2019), and Vertreter (5). The bottom status bar shows: Gewicht: 0,000 kg, Erlös EUR: 150,00 + 100,00%, Netto EUR: 150,00, Brutto EUR: 178,50.