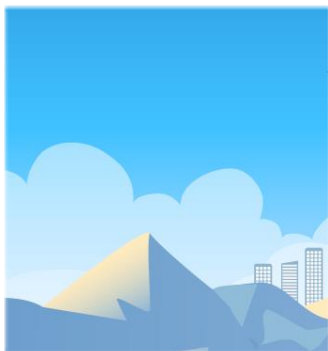


SelectLine einfach erklärt – MDE manuelle Lagerung



SelectLine[®]
SOFTWARE

SelectLine einfach erklärt – MDE manuelle Lagerung

Inhaltsverzeichnis

1	Worum geht es?	2
2	Was ist das?	2
3	Wen betrifft es?	2
4	Wie geht das? – Umsetzung in SelectLine	3
4.1	Einlagern / Auslagern / Umlagern	3
4.1.1	Artikel auswählen	4
4.1.2	Menge erfassen	7
4.1.3	Lager festlegen	8
4.2	Belege abschließen oder pausieren	12
4.2.1	Beleg abschließen	12
4.2.2	Beleg pausieren	12

SelectLine einfach erklärt – MDE manuelle Lagerung

1 Worum geht es?

Artikel mit SelectLine MDE manuell ein-, aus oder umlagern und direkt an die SelectLine Warenwirtschaft übergeben. Die Abkürzung „MDE“ steht für „**M**obile **D**aten **E**rfassung“

2 Was ist das?

SelectLine MDE ist ein Zusatzprogramm. Es ist eine Webanwendung für mobile Terminals oder Handheld-Computer (MDE-Geräte). Durch Scannen oder Eingaben werden Artikel manuell ein, aus- oder umgelagert.

3 Wen betrifft es?

SelectLine MDE wird von **Mitarbeitern im Lager** verwendet um Artikel manuell ein, aus- oder umzulagern. Die Daten werden direkt an die SelectLine Warenwirtschaft übergeben. Dort ist die Lagerungsaktion sofort sichtbar. Die Mitarbeiter wissen so immer, wo der Artikel sich aktuell befindet.

SelectLine einfach erklärt – MDE manuelle Lagerung

4 Wie geht das? – Umsetzung in SelectLine

Auf dem MDE-Gerät wird auf der Startseite „Manuelle Lagerung“ gewählt.



Danach wird eine Liste mit allen noch offenen Lagerungen angezeigt. Von hier aus können [neue Belege](#) angelegt oder [pausierte Lagerungen](#) fortgeführt werden.

Beleg auswählen ✕

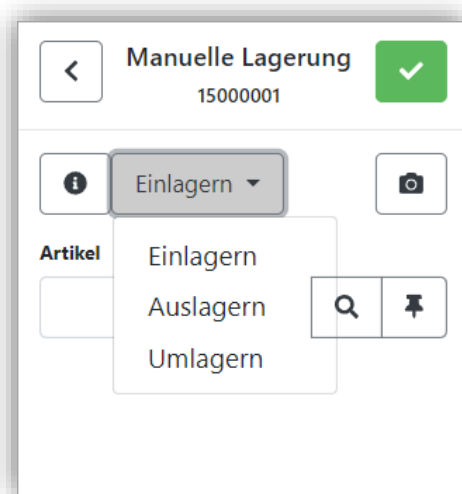
Neuer Beleg

Filtern

15000003 03.06.2015	▼
15000005 03.02.2017	▼
15000006 15.03.2018	▼

4.1 Einlagern / Auslagern / Umlagern

Über den „Auswahlpfeil“ im Dialog „Manuelle Lagerung“ wird die gewünschte Aktion „Einlagern“, „Auslagern“ oder „Umlagern“ gewählt.



SelectLine einfach erklärt – MDE manuelle Lagerung

4.1.1 Artikel auswählen

Die Erfassung der Artikel kann über verschiedene Wege erfolgen:

- Artikel durch Scannen auswählen
- Artikel durch Tastatureingabe auswählen
- Artikel über die Lupe 🔍 suchen



Mit der „Nadel“ kann die eingegebene Artikelnummer festgehalten werden. Ist die Option aktiviert, wird nach einem Lagervorgang die Artikelnummer für die nächste Eingabe wieder vorgetragen. Dies hilft z.B. bei der Erfassung von Seriennummernartikeln.

4.1.1.1 Artikelsuche durch Scannen

Die Artikelnummer wird durch Scannen im Feld „Artikel“ angezeigt. Der Cursor muss dafür im Feld „Artikel“ stehen. Nach dem Scannen wird die Artikelbezeichnung unter dem Feld „Artikel“ angezeigt. Sie können die Artikelnummern, EAN, Hersteller-Artikelnummern, Serien- und Chargennummern, Referenzen und Zusätze scannen.

Manuelle Lagerung 15000001

Einlagern

Artikel

120001

Schlauchwagen

Menge

Stück

Lager

100

Einlagern

SelectLine einfach erklärt – MDE manuelle Lagerung

4.1.1.2 Artikelsuche durch Tastatureingabe

Die Artikelnummer geben Sie direkt in das Suchfeld „Artikel“ ein. Nach dem Bestätigen durch Enter, wird der Artikel angezeigt. Die Artikelbezeichnung steht unter dem Feld „Artikel“.

Manuelle Lagerung
15000001

Einlagern

Artikel

120001

Schlauchwagen

Menge

Stück

Lager

100

Einlagern

Wird eine unbekannte oder unvollständige Artikelnummer, EAN-Nummer, Referenz, Serien- oder Chargennummer oder ein unvollständiger Zusatz eingegeben, öffnet sich der Dialog „Artikel suchen“. Darin kann nach dem eingegebenen Wert gesucht werden.

Artikel suchen

12000

120001 - Schlauchwagen

120002 - Schlauch 1/2"

120003 - Start-Set

120004 - Schlauchmobil

120005 - Elektrorasenmäher

120006 - Benzinrasenmäher

120007 - Elektroheckenschere

120008 - Leisehäcksler

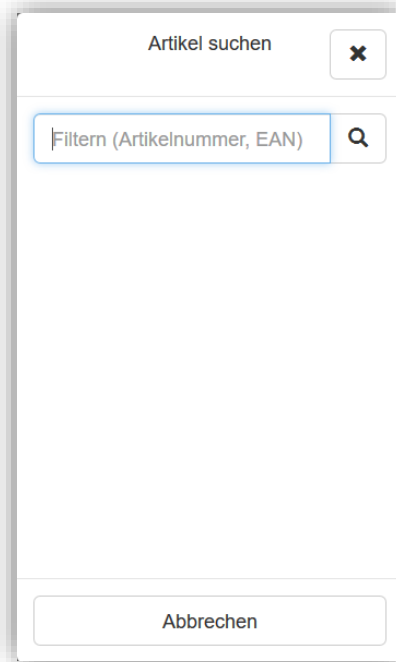
120009 - Elektro-Laubsauger

Abbrechen

SelectLine einfach erklärt – MDE manuelle Lagerung

4.1.1.3 Artikelsuche über die Lupe

Durch Betätigen des Schalters mit der „Lupe“ 🔍 öffnet sich der Dialog „Artikel suchen“.



Die Artikel werden durch Scannen oder Eingeben von vollständigen oder unvollständigen Artikelnummern oder Bezeichnungen gesucht. Die Ergebnisse werden angezeigt, wenn die Eingabe mit [Enter] oder der „Lupe“ 🔍 bestätigt wird.

Aus der Ergebnisliste kann der entsprechende Artikel durch Drücken auf den Artikel ausgewählt werden.



Der „Infoschalter“ hinter der Artikelbezeichnung zeigt Informationen über den Lagerort des gewählten Artikels und den dort verfügbaren Bestand. Zusätzliche Artikelinformationen wie Seriennummer, Charge, Mindesthaltbarkeitsdatum und Preismenge werden angezeigt, wenn sie auf den Artikel zutreffen. Durch Drücken auf einen Eintrag werden das Lager und die zusätzlichen Artikelinformationen übernommen, wenn die Angaben vorhanden sind.

Über den „Schließen-Button“ oder das Kreuz verlassen Sie den Dialog.



SelectLine einfach erklärt – MDE manuelle Lagerung

Lagerung

4.1.2 Menge erfassen

Nachdem der Artikel gewählt wurde, wird die Menge eingetragen, die ein-, aus- oder umgelagert werden soll.

Die Menge kann über die Tastatur oder über die „+/- Buttons“ erfasst werden. Es sind nur positive Mengen erlaubt.

Alle für diesen Artikel in der SelectLine Warenwirtschaft hinterlegten Mengeneinheiten können ebenfalls ausgewählt werden.

Manuelle Lagerung
15000001

Einlagern

Artikel

120001

Schlauchwagen

Menge

Stück

1

Lager

100

Einlagern


SelectLine einfach erklärt – MDE manuelle Lagerung

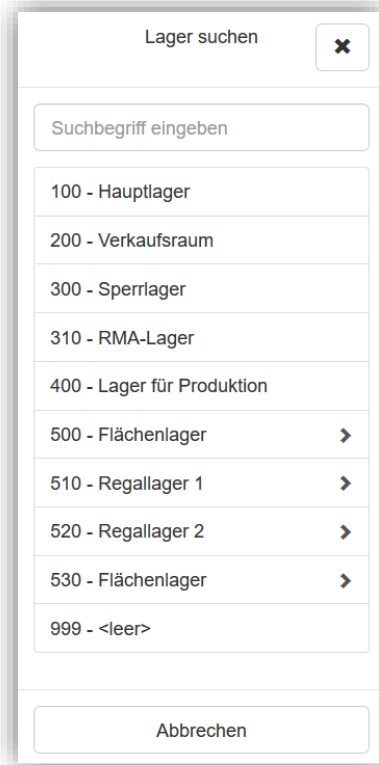
4.1.3 Lager festlegen

Im Feld „Lager“ wird die Nummer des Lagers eingetragen, in das der Artikel ein- oder ausgelagert werden soll.

The screenshot displays the 'Manuelle Lagerung' (Manual Storage) screen in the SelectLine mobile application. The screen is titled 'Manuelle Lagerung' with a green checkmark icon on the right and the number '15000001' below it. Below the title, there is a section with an information icon, a dropdown menu labeled 'Einlagern', and a camera icon. The 'Artikel' (Item) section contains a text input field with '120001', a search icon, and a refresh icon. Below this is the 'Schlauchwagen' (Trailer) section with an information icon. The 'Menge' (Quantity) section is labeled 'Stück' (Pieces) and features a numeric input field with '1', a minus sign, and a plus sign. The 'Lager' (Warehouse) section has a text input field with '100' and a three-dot menu icon. At the bottom of the screen is a large blue button labeled 'Einlagern'.

SelectLine einfach erklärt – MDE manuelle Lagerung

Über den „Drei-Punkte-Schalter“  kann ein Lager im Dialog „Lager suchen“ ausgewählt werden. Über die Suchzeile kann der Name oder die Lagernummer eingetragen werden. Die Ergebnisliste wird während der Eingabe gefiltert. Es ist außerdem möglich, das Lager durch Scannen zu wählen.



Lager suchen	
Suchbegriff eingeben	
100 - Hauptlager	
200 - Verkaufsraum	
300 - Sperrlager	
310 - RMA-Lager	
400 - Lager für Produktion	
500 - Flächenlager	>
510 - Regallager 1	>
520 - Regallager 2	>
530 - Flächenlager	>
999 - <leer>	
Abbrechen	

SelectLine einfach erklärt – MDE manuelle Lagerung

Beim Umlagern muss das Quell- und das Ziellager ausgewählt werden.

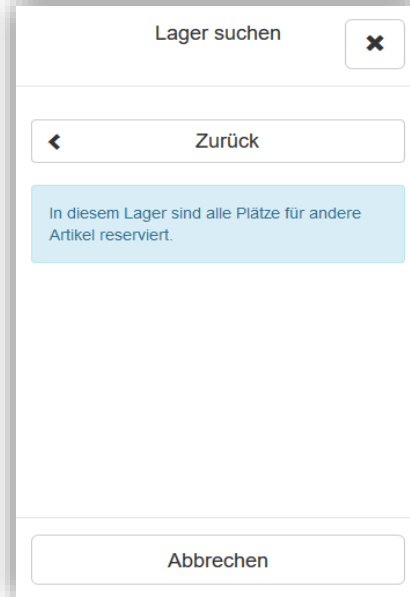
The screenshot displays the 'Manuelle Lagerung' (Manual Storage) interface. At the top, there is a title bar with a back arrow, the text 'Manuelle Lagerung', and a green checkmark icon. Below the title bar, the article number '15000001' is visible. The main interface includes a section for 'Umlagern' (Transfer) with an information icon and a camera icon. The 'Artikel' (Article) section contains the article number '120001' and a search icon. Below this, the 'Schlauchwagen' (Truck) section has an information icon. The 'Menge' (Quantity) section is labeled 'Stück' (Pieces) and shows a quantity of '1' with minus and plus buttons. The 'Lager' (Warehouse) section shows a source warehouse '100' and a destination warehouse '200', both with menu icons (three dots).

SelectLine einfach erklärt – MDE manuelle Lagerung

Lagerung

Wird ein Lager ausgewählt, welches für einen anderen Artikel reserviert ist, erscheint folgender Hinweis:

„In diesem Lager sind alle Plätze für andere Artikel reserviert.“



Wenn alle Eingaben erfasst sind, wird der Artikel über den „Einlagern“, „Auslagern“ bzw. „Umlagern“-Button ein-, aus- oder umgelagert und ein manueller Lagerungsbeleg in der SelectLine Warenwirtschaft erzeugt.



Über den „Infoschalter“ vor der gewählten Aktion „Einlagern“, „Auslagern“, „Umlagern“ erhalten Sie eine Übersicht über die bisher ein-, aus und umgelagerten Artikel für den aktuellen Beleg.


Sie sehen die Belegnummer und Menge der einzelnen Artikel sowie das Lager.

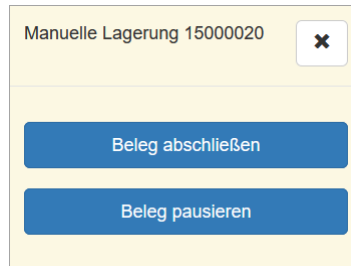
Eingelagerte Artikel werden durch eine positive Menge angezeigt und ausgelagerte Artikel erkennen Sie an der negativen Menge. Umgelagerte Artikel werden mit einer positiven Menge und dem Ziellager angezeigt.

Artikel	Bezeichnung	Menge	Lager
120001	Schlauchwagen	3 Stück	100
120001	Schlauchwagen	-5 Stück	100
120002	Schlauch 1/2"	2 Rolle	200

SelectLine einfach erklärt – MDE manuelle Lagerung

4.2 Belege abschließen oder pausieren

Wenn alle Artikel ein-, aus und/oder umgelagert sind, beenden Sie die Eingabe über  . Sie gelangen dann in einen Dialog, um den Beleg abzuschließen oder zu pausieren.



4.2.1 Beleg abschließen

Der „Beleg abschließen“-Button schließt den Beleg ab. Im Anschluss haben Sie die Möglichkeit, den Beleg zu drucken. Sie gelangen dann automatisch zur Startseite und können die nächste Aktion starten. Über das Kreuz verlassen Sie den Dialog.

4.2.2 Beleg pausieren

Der „Beleg pausieren“-Button schließt den Beleg nicht ab. Die Bearbeitung wird unterbrochen. Eine nicht beendete manuelle Lagerung kann zu einem späteren Zeitpunkt fortgesetzt und dann abgeschlossen werden. Über die Nummer der Lagerung kann die pausierte Lagerung unter „manuelle Lagerung“ wiedergefunden werden.

Wird die Lagerung abgeschlossen, wird sie aus der Liste der pausierten Lagerungen entfernt.